

PROGRAMA DE FORMACIÓN ONLINE

# Diagnóstico diferencial de la **MIELOFIBROSIS**

Solicitada la acreditación a la Comisión de Formación Continuada del Sistema Nacional de Salud y al Consejo Catalán de Formación Continuada de las Profesiones Sanitarias

Patrocinado por:



1807060190

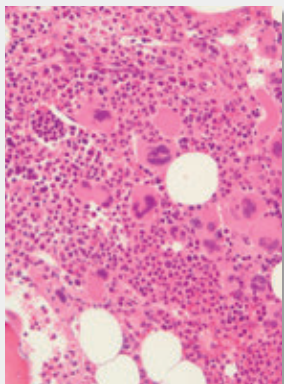
Con el aval científico de:



Patrocinado por:



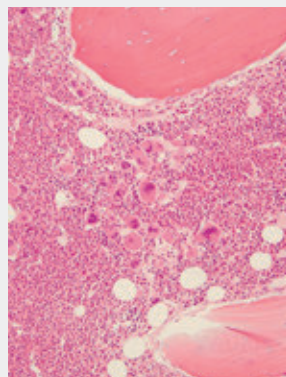
## PLANTEAMIENTO Y OBJETIVO



El diagnóstico de las neoplasias mieloproliferativas crónicas y cuadros de tipo neoplasias mielodisplásicas/mieloproliferativas se basa en la combinación de hallazgos clínicos, morfológicos, fenotípicos y moleculares. La evaluación de los hallazgos morfológicos en la biopsia de médula ósea es esencial en este proceso diagnóstico, ya que permite evaluar la celularidad y el estroma medular. Esto es especialmente cierto en los casos en los que se asocia fibrosis, que limita significativamente la representatividad de la muestra

de aspirado de médula ósea.

El curso online **Diagnóstico diferencial de la mielofibrosis** se basa en la revisión interactiva de 14 casos clínicos en formato webcast que presentan situaciones que pueden crear confusión en el diagnóstico para ver qué parámetros son los imprescindibles a tener en cuenta, con el objetivo de formar tanto a patólogos como a hematólogos y citólogos en el correcto diagnóstico histológico y diferencial de la mielofibrosis.



## TEMARIO

Presentación

**“INTRODUCCIÓN  
A LA MIELOFIBROSIS PRIMARIA”**

**CASOS CLÍNICOS INTERACTIVOS**

Presentación

**“GUÍAS DE DIAGNÓSTICO HISTOLÓGICO  
DE LA MIELOFIBROSIS PRIMARIA”**

Periodo de realización del curso: del 15 de octubre de 2022 al 14 de octubre de 2023.

Actividad dirigida a médicos hematólogos y anatomopatólogos.

El participante dispondrá de 1 mes para concluir el curso una vez iniciado.

## PROFESORADO

**Dra. MARÍA ROZMAN JURADO**

Unidad de Hematopatología  
Hospital Clínic (Barcelona)

**Dr. ALBERTO ÁLVAREZ LARRÁN**

Servicio de Hematología  
Hospital Clínic (Barcelona)

**Dr. AGUSTÍN ACEVEDO BARBERÁ**

Jefe del Servicio  
de Anatomía Patológica  
Hospital Universitario Quirón  
(Madrid)

**Dr. MÁXIMO FRAGA RODRÍGUEZ**

Servicio de Anatomía  
Patológica  
Complejo Hospitalario  
Universitario de Santiago  
de Compostela

**Dr. CARLES BESSES RAEBEL**

Jefe del Servicio de  
Hematología Clínica  
Hospital del Mar (Barcelona)

## ACREDITACIÓN Y AVALES

Para este programa se ha solicitado la acreditación por la **Comisión de Formación Continuada del Sistema Nacional de Salud (SNS)** y el **Consejo Catalán de Formación Continuada de las Profesiones Sanitarias**.

Asimismo, el programa contará con el aval científico de la **Sociedad Española de Hematología y Hemoterapia (SEHH)** y de la **Sociedad Española de Anatomía Patológica (SEAP-IAP)**.

## CÓMO ACCEDER AL PROGRAMA

- Entre en la página web [www.medicalcampus.es](http://www.medicalcampus.es)
- Si usted ha realizado anteriormente otra actividad formativa en este portal, puede acceder al mismo utilizando el mismo usuario y contraseña, entrando como usuario registrado.
- Si usted es un nuevo usuario, para acceder por primera vez a los contenidos deberá registrarse previamente. En la pantalla de registro, cumplimente los datos personales y escoja su contraseña personal, que será la que podrá utilizar desde este momento para acceder a todos los contenidos del portal.
- En el menú de contenidos del portal introduzca la palabra clave establecida para acceder a este programa:

**PALABRA CLAVE: MIELOFIBROSIS**