

## AUTORÍA

### SYLVIA DÍAZ FERNÁNDEZ

Enfermera especialista en Salud Mental.  
Programa de Trastornos Mentales Graves.  
Área de Gestión Clínica GC Salud Mental V - Hospital Universitario  
de Cabueñes (Gijón).  
Servicio de Salud del Principado de Asturias-SESPA.

### JUAN JOSÉ FERNÁNDEZ MIRANDA

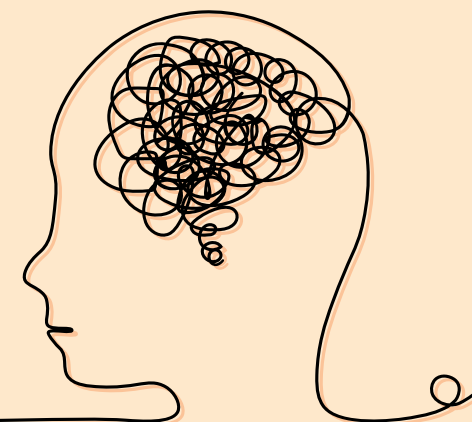
Psiquiatra. Programa de Trastornos Mentales Graves.  
Área de Gestión Clínica GC Salud Mental V - Hospital Universitario  
de Cabueñes (Gijón).  
Servicio de Salud del Principado de Asturias-SESPA.

### PAULA SUÁREZ LÓPEZ

Enfermera especialista en Salud Mental.  
Equipo de Salud Mental de Atención a Residencias.  
Hospital Universitario de A Coruña.  
Servicio Galego de Saúde - SERGAS.

Programa de formación acreditado

# EL ROL DE ENFERMERÍA EN EL TRATAMIENTO INTEGRAL E INTEGRADO DE PERSONAS CON TRASTORNO MENTAL GRAVE



## OBJETIVOS



Actualizar los conceptos esenciales sobre el reconocimiento, tratamiento y cuidados de las personas con Trastorno Mental Grave (TMG).



Consolidar el conocimiento en el manejo clínico y llevar estos conocimientos a la clínica diaria, facilitando un mejor tratamiento.



Conocer las actividades que ha de realizar la enfermera especialista en salud mental, tanto estrategias como intervenciones basadas en evidencia, para propiciar la atención integral de las personas con TMG con efectividad y calidad.



## ACREDITACIÓN

Se ha solicitado para este módulo de formación la acreditación por la **Comisión de Formación Continuada del Sistema Nacional de Salud (SNS)** y el **Consejo Catalán de Formación Continuada de las Profesiones Sanitarias**.



## CÓMO ACCEDER AL PROGRAMA

► Entre al portal de formación [www.TMGenfermeria.com](http://www.TMGenfermeria.com).



- Acceda al formulario de registro mediante el botón **"Inscripción nuevo usuario"**.
- Cumplimente los datos personales y escoja su contraseña personal, que será la que podrá utilizar desde este momento para acceder al programa.

Periodo de desarrollo del curso: del 25 de mayo de 2022 al 24 de mayo de 2023  
El participante dispondrá de 3 meses para concluir el curso una vez iniciado

## TEMARIO

### MÓDULO 1 Programas específicos para personas con trastorno mental grave

JUAN JOSÉ FERNÁNDEZ MIRANDA Y SYLVIA DÍAZ FERNÁNDEZ

### MÓDULO 2 Continuidad de cuidados y adherencia

Programas de continuidad de cuidados.  
Gestión de casos.

SYLVIA DÍAZ FERNÁNDEZ Y JUAN JOSÉ FERNÁNDEZ MIRANDA

Programas multicomponentes integrados.  
JUAN JOSÉ FERNÁNDEZ MIRANDA

Estrategias farmacológicas de mejora de la adherencia.

JUAN JOSÉ FERNÁNDEZ MIRANDA Y SYLVIA DÍAZ FERNÁNDEZ

Estrategias psicosociales de mejora de la adherencia.  
Intervención psicoeducativa.

PAULA SUÁREZ LÓPEZ

### MÓDULO 3 Comorbilidades somáticas y psiquiátricas

Comorbilidades somáticas más frecuentes en trastorno mental grave. Protocolos de intervención para su mejora.

PAULA SUÁREZ LÓPEZ

Comorbilidad. Trastorno por consumo de sustancias y trastorno mental grave.

SYLVIA DÍAZ FERNÁNDEZ Y JUAN JOSÉ FERNÁNDEZ MIRANDA